



- SICUREZZA
- QUALITÀ
- AMBIENTE
- MEDICINA
DEL LAVORO

Un'azienda in regola
è un'azienda
tranquilla.
Un'azienda tranquilla
si dedica al proprio
sviluppo.




Economie Ambientali è una società di consulenza e formazione aziendale che opera nei settori della Sicurezza, Ambiente, Formazione e Medicina del Lavoro.

È parte di un network di aziende altamente specializzate e presenti sull'intero territorio nazionale.


Compartecipata da Confartigianato Imprese Lecco, Economie Ambientali rappresenta un punto di riferimento qualificato nell'applicazione e gestione delle normative in materia, in costante rapporto con Enti e Istituzioni locali.

Il Team professionale di Economie Ambientali assiste da oltre vent'anni aziende, scuole e Pubbliche Amministrazioni, con servizi dedicati e una consulenza personalizzata, attraverso la redazione di documenti, analisi strumentali e di laboratorio, aggiornamenti formativi, interventi per la prevenzione e la tutela della salute, l'igiene del lavoro e la riduzione dell'impatto ambientale delle imprese.



Semplifichiamo la vita ai nostri clienti.

In un settore complesso e in continua evoluzione essere informati è determinante. Economie Ambientali è costantemente impegnata nel comunicare ai propri clienti aggiornamenti normativi, novità applicative e altre informazioni di rilievo, attraverso newsletter e incontri dedicati. Uno speciale Contratto di Assistenza assicura inoltre ai clienti più esigenti un servizio personalizzato.



Sommario

6 **Sicurezza sul Lavoro**

7 **Prevenzione Incendi**

8 **Agenti fisici**

9 **Medicina del Lavoro**

10 **Rifiuti**

11 **Acqua e Suolo**

12 **Emissioni in Atmosfera**

13 **Analisi Chimiche**

14 **Impianti Elettrici**

15 **Igiene Alimentare**

16 **Formazione**

17 **Certificazioni**

Sicurezza sul Lavoro

La sicurezza sul luogo di lavoro richiede l'applicazione di specifiche misure di prevenzione e protezione (tecniche, organizzative e procedurali), che devono essere adottate dal datore di lavoro, dai suoi collaboratori e dai lavoratori stessi.

Le misure di tutela della sicurezza dei lavoratori mirano a ridurre la possibilità di infortuni ai dipendenti dell'azienda e ad altri collaboratori esterni.

La normativa di riferimento recepisce le direttive europee in materia ed è in continua evoluzione; la non ottemperanza è severamente sanzionata e stabilisce una responsabilità civile, penale e/o amministrativa del datore di lavoro.

Il datore di lavoro si può avvalere di figure esterne o di strutture di consulenza per adempiere correttamente alle normative, attraverso nomine (RSPP) e servizi di assistenza per la redazione e gestione del Documento di Valutazione dei Rischi; il DVR raccoglie le informazioni sull'attività dell'azienda e sulle misure di prevenzione e protezione adottate e da adottare.

- **Documento di Valutazione dei Rischi con definizione dei piani di intervento**
- **Incarico di Responsabile del Servizio di Prevenzione e Protezione**
- **Contratto di Assistenza annuale**
- **Analisi di impianti e macchine (valutazione conformità alla Direttiva Macchine e Certificazione Macchine)**
- **Consulenza per stesura DUVRI**
- **Compilazione POS**
- **Corsi di formazione delle figure di riferimento e dei lavoratori**
- **Valutazione rischi specifici (movimentazione manuale dei carichi, movimenti ripetuti arti superiori, stress lavoro correlato, etc.)**



Prevenzione incendi

La prevenzione incendi studia ed applica misure, provvedimenti, accorgimenti e modi di azione intesi ad evitare l'insorgere di un incendio e a limitarne le conseguenze, con l'obiettivo di tutelare l'incolumità delle persone e conservare i beni materiali.

Vengono in particolare valutati le sostanze utilizzate, le condizioni ambientali, lo stato degli impianti e l'organizzazione aziendale.

Una specifica attenzione viene posta alla progettazione di piani di evacuazione e alla formazione di una squadra di emergenza in grado di intervenire al verificarsi di un incendio.

- **Analisi e valutazione del rischio incendio**
- **Progettazione impianto antincendio e impianto di rilevazione fumi**
- **Parere di conformità dei Vigili del Fuoco**
- **Richiesta e rinnovo Certificato di Prevenzione Incendi**
- **Progettazione piano di evacuazione**
- **Prove di evacuazione con assistenza**
- **Corsi di prevenzione incendi**



Agenti fisici

Nell'ambiente di lavoro gli impianti e le macchine producono livelli di rumore e di vibrazione che necessitano di una valutazione per l'impatto che possono avere sul lavoratore e sull'ambiente esterno.

La normativa vigente impone un controllo del livello di esposizione a questi rischi, attraverso analisi strumentali specifiche e l'eventuale progettazione di interventi di bonifica.

Viene inoltre richiesto il controllo del microclima e dei danni da esposizione ad altri agenti fisici: campi elettromagnetici, radiazioni ottiche artificiali e ultrasuoni.

- **Valutazione rischio rumorosità e vibrazioni negli ambienti di lavoro e cantieri**
- **Progettazione di opere di bonifica (rumore e vibrazioni)**
- **Mappe fonometriche**
- **Valutazione impatto acustico nuovi insediamenti**
- **Misura e controllo del rumore nell'ambiente urbano**
- **Certificazione acustica impianti e macchine secondo standard UNI, ISO e CEE**
- **Verifiche strumentali microclima ed esposizione campi elettromagnetici, ROA e ultrasuoni**



Medicina del Lavoro

La Medicina del Lavoro valuta il rischio professionale associato alla mansione e accerta lo stato di salute del lavoratore, attraverso l'analisi del livello e delle modalità di esposizione ai rischi per la salute presenti sul luogo di lavoro.

Il Medico competente effettua la sorveglianza sanitaria, sulla base del Documento di Valutazione dei Rischi, redatto in collaborazione con il Datore di Lavoro, e verifica l'idoneità specifica del lavoratore alla mansione svolta, con visite mediche e accertamenti integrativi e con periodici sopralluoghi negli ambienti di lavoro.

Il Medico competente collabora con il Datore di Lavoro e il Servizio di Prevenzione e Protezione a predisporre adeguate misure per la tutela della salute e dell'integrità psicofisica dei lavoratori, con l'obiettivo di rimuovere, ridurre o controllare i fattori di rischio.

- **Nomina del Medico competente**
- **Sopralluogo e definizione del Piano di Sorveglianza Sanitaria**
- **Accertamenti sanitari preventivi, periodici e preassuntivi (visite mediche, audiometrie, spirometrie, esami di laboratorio, test tossicologici)**
- **Relazione sanitaria annuale**
- **Corsi di Primo Soccorso**



Rifiuti

I rifiuti rappresentano quanto risulta di scarto o avanzo da ogni attività produttiva o civile. I rifiuti possono essere urbani, speciali o pericolosi.

La normativa stabilisce l'insieme delle politiche volte a gestire l'intero processo dei rifiuti, dalla loro produzione fino allo smaltimento, con l'obiettivo di ridurre i loro effetti sulla salute dell'uomo e sull'ambiente.

La gestione dei rifiuti attiene quindi alla raccolta, al trasporto, al trattamento (riciclaggio o smaltimento) degli stessi, stabilendo adeguate classificazioni in base alla tipologia del rifiuto.

- **Analisi e certificazione dei rifiuti**
- **Assistenza tecnica e amministrativa per attività di trasporto rifiuti, pericolosi e non pericolosi**
- **Assistenza per il rilascio di autorizzazioni e per la gestione delle criticità**



Acqua e Suolo

La maggior parte delle attività produttive utilizza acqua e dà origine a reflui. La disciplina per la tutela delle acque superficiali, marine e sotterranee ha lo scopo di prevenire l'inquinamento delle risorse idriche.

Questo obiettivo è raggiungibile con il rispetto dei valori limite dei parametri relativi alle sostanze immesse (metalli, solventi, oli, batteri, etc.) misurati attraverso specifiche analisi. Accanto all'obbligo di autorizzazioni preventive, è prevista l'adozione di appositi provvedimenti in caso di non conformità ai valori stabiliti dalla normativa.

La normativa prevede inoltre il controllo della salubrità dei suoli, con specifiche analisi e l'obbligo di predisporre adeguate opere di bonifica.

- **Analisi chimiche e microbiologiche delle acque industriali e delle acque potabili**
- **Controllo di impianti per la depurazione delle acque industriali e civili**
- **Studi geologici con la valutazione degli inquinanti del sottosuolo**
- **Studi per bonifiche di aree inquinate**
- **Assistenza tecnico-amministrativa per il rilascio di autorizzazioni**



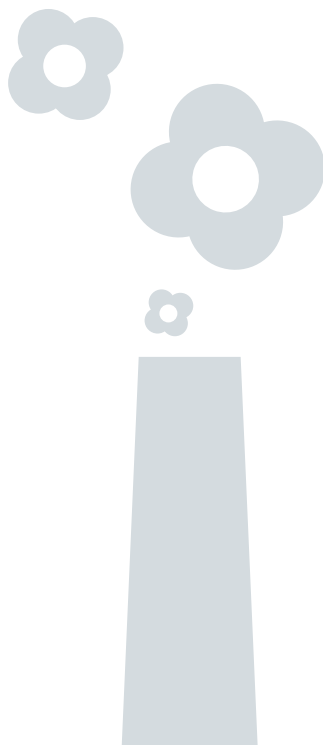
Emissioni in Atmosfera

Ogni attività produttiva che genera sostanze aeriformi, polveri e fumi che vengono immessi nell'atmosfera è oggetto di controlli sulla qualità e quantità delle sostanze emesse.

La normativa sul controllo delle emissioni è sempre più stringente nel fissare i livelli consentiti, con l'obiettivo di garantire una qualità dell'aria accettabile.

Occorre quindi certificare e controllare le sostanze aeriformi emesse dagli impianti, attraverso autorizzazioni preventive e analisi specifiche, e programmare adeguati interventi per il trattamento delle stesse.

- **Analisi delle emissioni in atmosfera**
- **Assistenza per le autorizzazioni rilasciate dagli Enti pubblici per impianti esistenti e nuovi impianti**
- **Autorizzazione Integrata Ambientale**



Analisi Chimiche

La normativa sulla Sicurezza e Igiene del lavoro richiede diverse tipologie di analisi chimiche, analisi microbiologiche, indagini di igiene industriale, riferite ad esempio alle emissioni in atmosfera, alle acque reflue, alla salubrità degli alimenti, alla classificazione dei rifiuti.

Un'altra tipologia di analisi richieste attiene invece alla Medicina del Lavoro e riguarda in modo specifico il controllo della salute dei lavoratori.

Economie Ambientali si avvale di un laboratorio accreditato per lo svolgimento delle analisi, garantendo professionalità e tempestività.

- **Campionamenti e analisi emissioni in atmosfera**
- **Campionamenti e analisi ambientali (acidi, solventi, metalli, polveri, etc.)**
- **Campionamenti e analisi acque (scarichi industriali, acque potabili, etc.)**
- **Campionamenti e analisi suolo e sottosuolo**
- **Campionamenti, analisi e classificazione rifiuti**
- **Analisi cliniche**



Impianti Elettrici

La considerazione del livello di sicurezza e il rispetto dei parametri normativi sono fondamentali fin dalla fase di progettazione degli impianti elettrici ed illuminotecnici.

Sono inoltre necessari interventi periodici di manutenzione e di controllo per garantire una costante e continua efficienza e sicurezza degli impianti.

Economie Ambientali si avvale di un laboratorio accreditato per le prove strumentali, autorizzato ai sensi della normativa vigente, e organizza corsi di formazione specifici.

- **Verifiche periodiche obbligatorie**
- **Verifica impianti elettrici di messa a terra**
- **Misure fotometriche**
- **Corsi di formazione rischio elettrico (PES e PAV)**



Igiene Alimentare

Per garantire la sicurezza degli alimenti (cibi e bevande) è necessario controllare l'intera filiera di produzione e distribuzione degli stessi.

Le verifiche di igiene alimentare mirano a valutare e monitorare il livello di salubrità degli ambienti in cui cibi e bevande vengono prodotti, conservati o distribuiti, le modalità di gestione dei prodotti e il rispetto delle norme igieniche da parte di chi effettua interventi sugli stessi, con l'obiettivo di tutelare la salute del consumatore finale.

La salubrità degli alimenti viene garantita attraverso l'adozione del sistema HACCP, un sistema di autocontrollo che mira ad identificare pericoli e rischi, avvalendosi anche di analisi di laboratorio, e a stabilire misure specifiche per prevenire l'insorgere di problemi igienici e sanitari.

- **Progettazione e sviluppo di manuali di autocontrollo (HACCP)**
- **Mantenimento e revisione del sistema di autocontrollo**
- **Analisi su alimenti e ambienti (chimiche e microbiologiche)**
- **Corsi di formazione per operatori**



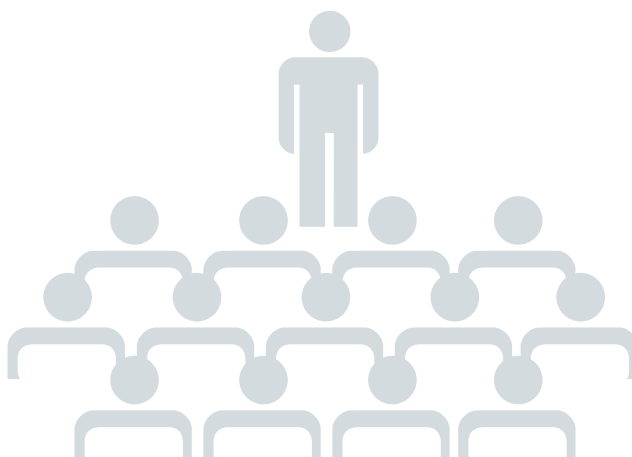
Formazione

Le normative vigenti sottolineano l'importanza della formazione per migliorare il livello di sicurezza in azienda, sancendo l'obbligo di svolgere determinate attività di formazione rivolte ai lavoratori e a figure che rivestono specifici ruoli, distinguendo i vari settori operativi.

La formazione e l'aggiornamento costante dei lavoratori si traducono inoltre in un vantaggio competitivo per l'impresa, innalzandone il livello qualitativo e di sicurezza.

L'erogazione dei servizi di formazione avviene sia attraverso corsi collettivi, alcuni dei quali in collaborazione con Confartigianato Imprese Lecco, che con programmi personalizzati svolti presso le aziende. Economie Ambientali organizza inoltre per i propri clienti momenti di informazione sollecitati da nuove normative o adempimenti.

- **Corsi di formazione per RSPP, ASPP e RLS**
- **Corsi per lavoratori**
- **Corsi per specifiche attività (carrellisti, lavoratori in altezza, etc.)**
- **Corsi per ruoli e responsabilità (dirigenti, preposti)**
- **Corsi di prevenzione rischio incendi**
- **Corsi di primo soccorso**
- **Corsi rischio elettrico (PES e PAV)**
- **Corsi di igiene alimentare (HACCP)**



Certificazioni

Diverse tipologie di certificazione sono state negli ultimi anni introdotte dal Legislatore, quali strumenti accreditati e basati su standard definiti e condivisi, con l'obiettivo di accertare e garantire un livello qualitativo (dell'azienda, della filiera produttiva e del prodotto) indispensabile per il mercato nazionale ed europeo.

Esistono inoltre altri tipi di certificazioni non obbligatorie, che rappresentano una valida leva competitiva sul mercato, in quanto dimostrano un'attenzione dell'azienda al raggiungimento di elevati standard produttivi in diversi ambiti, dalla qualità del prodotto, all'ottimizzazione dei processi produttivi, alla salvaguardia dell'ambiente.

Economie Ambientali accompagna le aziende nel percorso per ottenere le certificazioni richieste e nel mantenimento degli standard raggiunti.

- **Certificazioni in materia di Sicurezza**
- **Certificazioni in materia di Sicurezza Alimentare**
- **Certificazioni Ambientali**
- **Certificazioni di Qualità**
- **Certificazioni di Prodotto**
- **Sistemi di Gestione**
- **Certificazioni Energetiche**





Economie Ambientali srl
23900 Lecco
Viale Dante, 14
Tel. 0341 286741
Fax 0341 286742
www.economieambientali.it
info@economieambientali.it





E